

**BRUTTO GESCHOSSFLÄCHEN (BGF):**

FAHRZEUGHALLE FÜR 2 STELLPLÄTZE: 15,74 x 14,375 = 226,26 m<sup>2</sup>  
FAHRZEUGHALLE ERWETERUNG 3. STELLPLATZ: 15,74 x 6,625 = 104,28 m<sup>2</sup>

HALLENNEBENRÄUME: 6,125 x 13,875 = 84,98 m<sup>2</sup>

**SOZIALBAU:**

- EG: 16,49 x 25,24 = 416,21 m<sup>2</sup>  
- OG: 14,15 x 25,24 = 356,29 m<sup>2</sup> + DACHTERRASSE 2,375 x 25,49 = 60,54 m<sup>2</sup>

NEBENGEBAUDE FLACHDACH FERTIGTELGARAGE 2,98 X 6,00 = 17,98 m<sup>2</sup>

**KOSTENSCHÄTZUNG NACH BGF FÜR KG 300 BAUKONSTRUKTION + KG 400 HAUSTECHNIK FÜR FWH MIT 2 STELLPLÄTZEN (OHNE AUSSENANLAGEN, ERSCHLISSUNG, BAUNEKENKOSTEN):**

226,26+94,98+416,21+356,29+60,54+19,98 m<sup>2</sup> = 1.164,26 m<sup>2</sup> a' 1566.- € = ca 1.823.000.- netto x 1,19 = 2.169.000.- € brutto

FAHRZEUGHALLE ERWETERUNG 3. STELLPLATZ: 104,28 m<sup>2</sup> x 1566/2 = ca 82.000.- netto x 1,19 = 98.000.- € brutto + zus. STELLPLÄTZE

**VORPLANUNG FWH PASTETTEN - SCHNITT 1:100**

L. MAIER - ARCHITEKT 08.11.2016 / 02.06.2017  
OTIKERSTRASSE 5, 65451 WORTH, TEL. 08123/997 50 23 - 072/997 05 63

**UMBAUTER RAUM (BRI):**

FAHRZEUGHALLE FÜR 2 STELLPLÄTZE: 15,74 x 14,375 x (1,20/2+6,315+1,375/2) = 1720,16 m<sup>3</sup>  
FAHRZEUGHALLE ERWETERUNG 3. STELLPLATZ: 15,74 x 6,625 x (1,20/2+6,315+1,375/2) = 792,77 m<sup>3</sup>

HALLENNEBENRÄUME: 6,125 x 13,875 x (1,20/2+3,185+1,065/2) = 366,92 m<sup>3</sup>

**SOZIALBAU:**

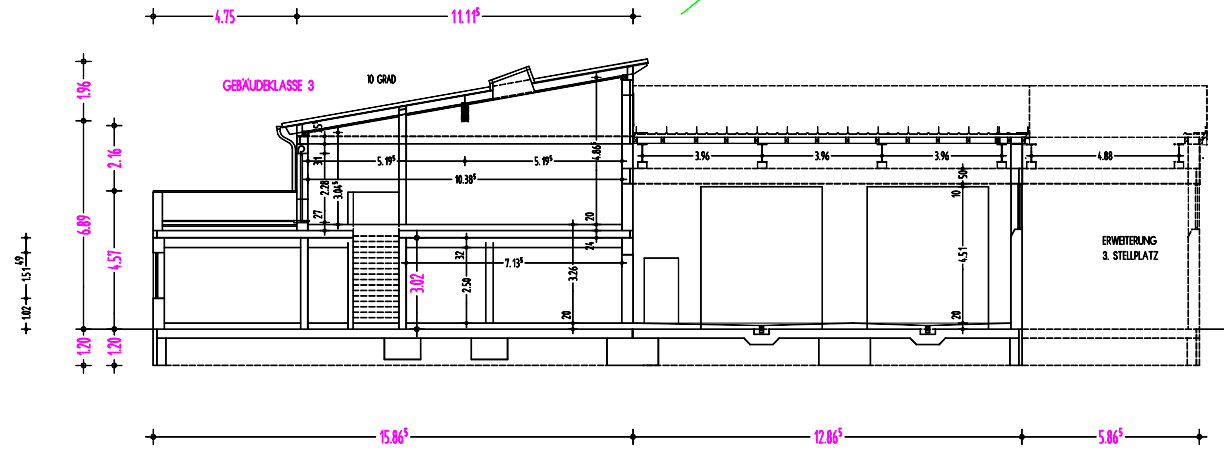
- EG: 16,49 x 25,24 x (1,20/2+4,41) = 2.085,20 m<sup>3</sup>  
- OG: 14,15 x 25,24 x (1,20/2+2,49/2) = 1.270,08 m<sup>3</sup>  
- SOZIALBAU GESAMT 3.355,28 m<sup>3</sup>

NEBENGEBAUDE FLACHDACH FERTIGTELGARAGE 2,98 x 6,00 x (1,20/2+2,71) = 59,18 m<sup>3</sup>

**KOSTENSCHÄTZUNG NACH BRI FÜR KG 300 BAUKONSTRUKTION + KG 400 HAUSTECHNIK FÜR FWH MIT 2 STELLPLÄTZEN (OHNE AUSSENANLAGEN, ERSCHLISSUNG, BAUNEKENKOSTEN):**

1720,16+366,92+3.355,28+59,18 m<sup>3</sup> = 5.501,51 m<sup>3</sup> a' 345.- € = ca 1.900.000.- netto x 1,19 = 2.261.000.- € brutto

FAHRZEUGHALLE ERWETERUNG 3. STELLPLATZ: 366,92 m<sup>3</sup> x 345.-x 2/3 = ca 80.000.- netto x 1,19 = 95.000.- € brutto + zus. STELLPLÄTZE



**BRUTTO GESCHOSSFLÄCHEN (BGF):**

FAHRZEUGHALLE FÜR 2 STELLPLÄTZE: 17,74 x 12,865 = 228,23 m<sup>2</sup>  
FAHRZEUGHALLE ERWETERUNG 3. STELLPLATZ: 17,74 x 5,865 = 104,05 m<sup>2</sup>

HALLENNEBENRÄUME: 5,375 x 12,73 = 68,42 m<sup>2</sup>

**SOZIALBAU:**

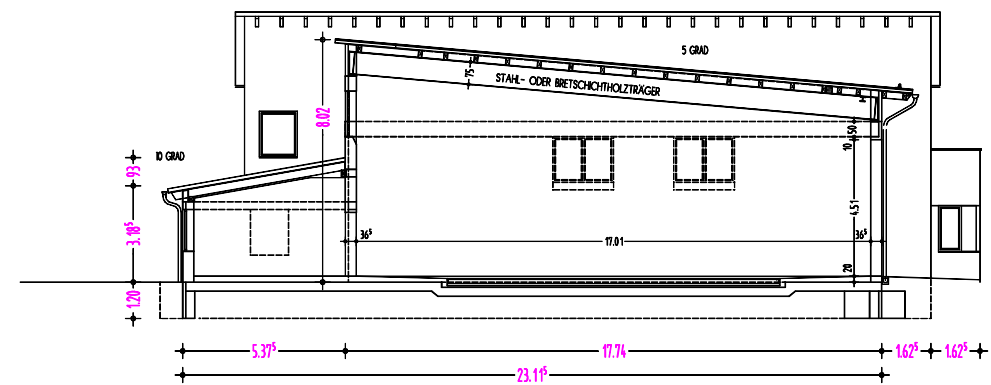
- EG: 22,70 x 10,75 + 4,75 x 16,055 = 320,29 m<sup>2</sup>  
- OG: 22,70 x 11,115 = 252,31 m<sup>2</sup> + DACHTERRASSE 16,055 x 4,75 + 1,625 x 3,615 = 82,14 m<sup>2</sup>

NEBENGEBAUDE FLACHDACH FERTIGTELGARAGE 2,98 X 5,50 = 16,39 m<sup>2</sup>

**KOSTENSCHÄTZUNG NACH BGF FÜR KG 300 BAUKONSTRUKTION + KG 400 HAUSTECHNIK FÜR FWH MIT 2 STELLPLÄTZEN (OHNE AUSSENANLAGEN, ERSCHLISSUNG, BAUNEKENKOSTEN):**

228,23+68,42+320,29+252,31+82,14+16,39 m<sup>2</sup> = 967,78 m<sup>2</sup> a' 1566.- € = ca 1.515.000.- netto x 1,19 = 1.803.000.- € brutto

FAHRZEUGHALLE ERWETERUNG 3. STELLPLATZ: 104,05 m<sup>2</sup> x 1566/2 = ca 82.000.- netto x 1,19 = 98.000.- € brutto + zus. STELLPLÄTZE



**UMBAUTER RAUM (BRI):**

FAHRZEUGHALLE FÜR 2 STELLPLÄTZE: 17,74 x 12,865 x (1,20/2+6,465+1,55/2) = 1789,28 m<sup>3</sup>  
FAHRZEUGHALLE ERWETERUNG 3. STELLPLATZ: 17,74 x 5,865 x (1,20/2+6,465+1,55) = 815,71 m<sup>3</sup>

HALLENNEBENRÄUME: 5,375 x 12,73 x (1,20/2+3,185+0,93/2) = 290,80 m<sup>3</sup>

**SOZIALGEBÄUDE:**

- PULTDACHBAU: 22,70 x 11,115 x (1,20/2+6,89+ 1,96/2) = 2.137,07 m<sup>3</sup>  
- FLACHDACHBAU: 4,75 x 16,055 x (1,20/2+4,57) = 394,27 m<sup>3</sup>  
- SOZIALGEBÄUDE GESAMT 2.531,34 m<sup>3</sup>

NEBENGEBAUDE FLACHDACH FERTIGTELGARAGE 2,98 x 5,50 x (1,20/2+2,71) = 54,25 m<sup>3</sup>

**KOSTENSCHÄTZUNG NACH BRI FÜR KG 300 BAUKONSTRUKTION + KG 400 HAUSTECHNIK FÜR FWH MIT 2 STELLPLÄTZEN (OHNE AUSSENANLAGEN, ERSCHLISSUNG, BAUNEKENKOSTEN):**

1789,28+290,80+2.531,34+54,25 m<sup>3</sup> = 4.665,67 m<sup>3</sup> a' 345.- € = ca 1.610.000.- netto x 1,19 = 1.916.000.- € brutto

FAHRZEUGHALLE ERWETERUNG 3. STELLPLATZ: 815,71/2 m<sup>3</sup> x 345.-x 2/3 = ca 94.000.- netto x 1,19 = 112.000.- € brutto + zus. STELLPLÄTZE